

CIVIL ENGINEERING DESIGN PRIZE 2017,JSCE

2017年度 土木学会デザイン賞 エントリー募集のお知らせ

土木学会デザイン賞は、公益社団法人土木学会 景観デザイン委員会が主催する顕彰制度です。公募対象を広く土木構造物や公共的な空間に求め、計画や設計技術、制度の活用、組織活動の創意工夫によって周辺環境や地域と一体となった景観の創造や保全を実現した作品、およびそれらの実現に貢献した関係者や関係組織の顕彰を行っています。

本賞は2001年度に創設され、過去16年間に151作品を表彰しています。近年では、規模は小さくとも地域の日常生活の魅力づくりに貢献している作品や、防護柵などの普及品のデザイン性を高めて公共空間の質の底上げを図った製品など、授賞対象も広がっています。これまでの授賞作品は、本賞のウェブサイトにてご覧ください。皆様のご応募をお待ちしております。

対象作品

竣工または完成後1年経過したもの（2016年6月30日以前に竣工または完成したもの）
（注、2014年度より「竣工後2年」から「1年」に変更しております）

日本国内に存在する、道路・街路・街並み・広場・公園・駅・河川・海岸・港湾・空港等の公共空間・公共施設や、駅舎・空港など公共性の高い建築、橋梁・堰堤・水門・閘門・堤防等の構造物等、実現した作品。
あるいは公共空間で標準的に使用される製品や材料
（ただし製品や材料は、すでに複数の使用実績があることが条件となります）。

2017年度スケジュール

（都合により変更することがございます。詳細は本賞ウェブページにてご確認ください）

作品募集（～7月上旬）▶ 一次選考会（7月中旬）▶ 現地調査 ▶ 二次選考会（10月中旬）▶
結果公表（11月中旬）▶ 授賞式・受賞者プレゼンテーション（1月下旬）

応募に先立ち、エントリーをお願いします。

エントリー受付期間： **2017年5月1日(月) - 2017年5月31日(水)**

応募書類受付期間： **2017年6月1日(木) - 2017年7月3日(月)** 当日消印有効

詳細は土木学会デザイン賞ウェブサイトをご覧ください。

<http://design-prize.sakura.ne.jp>

※デザイン賞の推薦制度について

本賞では、デザイン賞の普及を目的とした推薦の募集も行っております。

推薦理由とともに、作品の名称、所在、竣工時期、関係者などわかる範囲の情報を、

本賞ウェブサイト内のお問い合わせフォームよりお送りください。詳細はウェブサイトの「作品推薦制度」のページをご覧ください。

土木学会デザイン賞2016年度 受賞作品

最優秀賞:4作品

太田川大橋(広島県広島市)



樫木洋子/渡邊康人/二井昭佳/西山健一/安仁屋宗太/岡村仁/原光夫/長谷川政裕/菅野智宏/今西修久/株式会社エイト日本技術開発/広島市道路交通局道路部街路課/広島南道路太田川放水路橋りょうデザイン提案競技選考委員会

白糸ノ滝滝つぼ周辺環境整備(静岡県富士宮市)



佐藤和幸/石川泰裕/森西洋之/天野光一/関文夫/伊東靖/石原大作/渡邊一弘/山崎路明/長谷川剛/渡井永治/白糸の滝整備計画委員会/富士宮市役所/静岡県富士土木事務所/日本大学理工学部/パシフィックコンサルタンツ株式会社/富士設計株式会社/ドービー建設工業株式会社/佐野藤建設株式会社 photo:安川千秋

天神川水門(島根県松江市)



重山陽一郎/山本晋一/久一博世/加賀清/西尾正博/神庭治司/国土交通省 中国地方整備局 出雲河川事務所/松江市景観審議会/松江市 歴史まちづくり部 公園緑地課/島根県 河川課/出雲土建株式会社/松江土建株式会社/株式会社IHIインフラシステム

上西郷川 里川の再生(福岡県福津市)

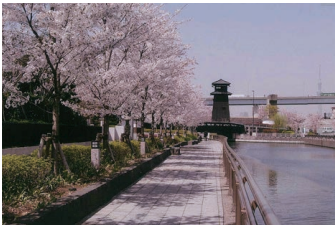


島谷幸宏/林博徳/来仙義久/松尾耕太郎/浅野隆史/児玉智久/大嶋正紹/九州大学大学院工学研究院 流域システム工学研究室/福津市役所建設課/福岡南小学校/株式会社富士総合技術コンサルタント宗像事務所/株式会社オオバ九州支店/上西郷川 日本一の郷川をめざす会

優秀賞:6作品

新川千本桜沿川地区

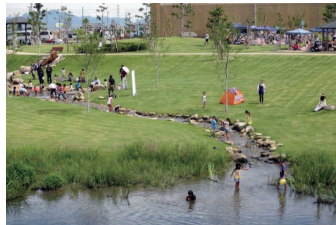
(東京都江戸川区)



深野将郎/西野博/茂野純司/江戸川区/新川千本桜の会/株式会社NHKアート photo:(C)江戸川文化写真連盟

糸貫川 清流平和公園の水辺

(岐阜県北方町)



原田守啓/柳田桃子/前田敏昭/室戸英夫/北方町/岐阜県県土整備部岐阜土木事務所河川砂防課/岐阜県県土整備部河川課/株式会社テイコク/株式会社堀部工務店/国立研究開発法人土木研究所自然共生研究センター photo:北方町

**近自然コンセプトによる
サンデンフォレスト・赤城事業所の
敷地造成**(群馬県前橋市)



牛久保雅美/C.W.ニコル/福留脩文/芳之内祐司/西山穂/山下英治/山路隆雄/竹内公一/サンデンホールディングス株式会社/一般財団法人 C.W.ニコル アファンの森財団/株式会社西日本科学技術研究所/鹿島建設株式会社/佐田建設株式会社 photo:サンデンホールディングス株式会社

富山市 市内電車環状線

(富山県富山市)



宮沢功/森雅志/笠原勤/廣瀬隆正/門脇宏治/島津勝弘/橋場啓介/トータルデザインチーム(GK設計/GKインダストリアルデザイン/GKデザイン総研広島/島津環境グラフィックス/富山市都市整備部路面電車推進室)/市内電車環状線化デザイン検討委員会 photo:室澤敏晴(室澤写真事務所)

札幌市北3条広場

(北海道札幌市)



小林英剛/笠康三郎/山下博満/長澤基一/猪野明洋/廣瀬健/岩永敬造/田名網雅人/団塚栄喜/札幌市/北3条広場委員会/北3条広場デザイン検討会議・確認会議/札幌駅前通まちづくり株式会社 photo:札幌駅前通まちづくり株

ログロード代官山

(東京都渋谷区)



太田雅文/柴田陽子/関口正人/大堀伸/吉田博/齊藤太一/鉄建建設株式会社/世紀東急工業株式会社

奨励賞:4作品

福島潟河川改修事業

(新潟県新潟市)



志田俊彦/大熊孝/池村彰人/柚木原裕二/広田剛/伊藤信哉/高橋広行/新潟市(旧豊栄市)/ビュー福島潟/NPO法人ねっとわーく福島潟/前新田町内会

月浜第一水門

(宮城県石巻市)



藤平雅樹/西村徹/和田淳/関元元治/平野勝也/五十嵐昇/平義則/井上昭治/坪義人/福谷伸一/月浜第一水門景観検討会

日立駅自由通路及び駅周辺地区デザイン

(茨城県日立市)



作山康/妹島和世/片桐広祥/村瀬大作/日立市/東日本旅客鉄道株式会社水戸支社/株式会社 ジェイアール東日本建築設計事務所/株式会社妹島和世建築設計事務所/株式会社 都市環境研究所 photo:妹島和世建築設計事務所

ジョンソントウン

(埼玉県入間市)



渡辺治/磯野達雄/斉藤美幸/大澤裕美/渡辺麻美/磯野章雄/前里里紗/白石浩二/株式会社 磯野商会/渡辺治建築都市設計事務所 photo:森田城士